



Trennen

SERVOCUT

SERVOCUT

301, 401 und 501

Die **SERVOCUT**-Maschinen sind universelle Nass-Trennschleifmaschinen zum Trennen eines sehr weiten Material-Spektrums: gehärteter Stahl bis biologisches Materialien



Servocut 301-AA
automatischer Kapp- und Fahrschnitt + integrierte X-Achse

- Leistungsfähige Maschine mit großer Trennkammer
- vollautomatischer Betrieb für hohe Trennqualität
- programmierbar mit Touch Screen Bedienfeld
- X-Y-Z - drei Achsen Steuerung: extrem variable Trennprogramme
- automatische Überwachung der Schnittparameter
- optionale Trennverfahren für harte und schwierige Werkstücke; Step-Cut, Segment-Cut, Diagonal-Trennung
- Mehrfach-Parallel-Schnittautomatik für serielles parallele Schnitte
- Kappschnitt kombiniert mit linearem Fahrschnitt



Kappschnitt



Kappschnitt
pulsierend



Fahrschnitt



Fahrschnitt
pulsierend



digitale
Positionierung

Konstruktion

Qualitativ hochwertige Proben beginnen bei hochwertigen Trennschnitten. Perfekt getrennte Probenoberflächen reduzieren die Anzahl der Präparationsschritte und reduziert die benötigte Präparationszeit auf ein Minimum. **SERVOCUT**-Maschinen bieten den Vorteil das zwei unterschiedliche Trennverfahren in einer Maschine kombiniert wurden, um so noch höherwertige Trennoberflächen zu erzielen. **SERVOCUT** Maschinen sind die erste Wahl für vielfältige Problemlösungen schwierigster Trenaufgaben mit automatisierten Verfahren.

Kappschnitt: Die Probe wird geklemmt und die Trennscheibe wird von oben auf die Probe abgesenkt.

Fahrschnitt: Die auf einem verfahrbaren T-Nutentisch fixierte Probe wird samt Tisch an die rotierende Trennscheibe herangefahren

X-Achse - Parallel-Schnitt (optional): Parallele Serienschnitte mit x-Achsenverstellung (optional verfahrbarer X-Achsentisch); wahlweise mit manueller Zustellung (große Mikrometerschraube) oder automatisch mit **SIEMENS** SPS-Motorsteuerung

SERVOCUT Maschinen bestehen aus einem Aluminium-Druckguss-Untergehäuse auf dem der Motor und der Arbeitsraum in zwei getrennten Gehäuseaufbauten untergebracht sind. Ein großes Fenster aus LEXAN® und zwei wasserdichte LED-Lampen im Trennraum ermöglichen eine gute Beobachtung des Trennprozesses bei optimalen Sicherheitsbedingungen.

In dem großzügig bemessenen Arbeitsraum ist ein großer T-Nuten-Spanntisch zur Aufnahme unterschiedlichster (optional erhältlicher) Probenspanner montiert. Der Lineartisch bietet einen langen Fahrweg und macht die **SERVOCUT**-Maschinen zum idealen Werkzeug für die Trennung langer oder tiefer Proben mit einem einzigen Schnitt. Seitliche Öffnungen ermöglichen die Trennung von langen Werkstücken wie Stangen oder Rohren.



Servocut 301 AA (automatisierter Kapp- und Fahrschnitt)



Großer Trennraum



automatischer oder
manueller Fahrschnitt



Auffangkorb um kleine
Teile aufzufangen

Standardlieferungumfang Auffangkorb für kleine Trennteile

SERVOCUT Maschinen sind mit den höchsten Sicherheitsstandards ausgestattet. Eine Sicherheitsverriegelung verhindert den Motorstart solange diese nicht geöffnet ist. Die Haube kann nicht geöffnet werden solange der Motor nicht zum Stillstand gekommen ist.

Zur Standardausstattung gehört ein elektronisches Bremsystem, das den Motor innerhalb von Sekunden nach dem Ausschalten zum Stillstand bringt. Die **SERVOCUT** - Serie hat ein 80 mm großen Abzug für Rauch Extraktion auf der Rückseite der Abdeckung

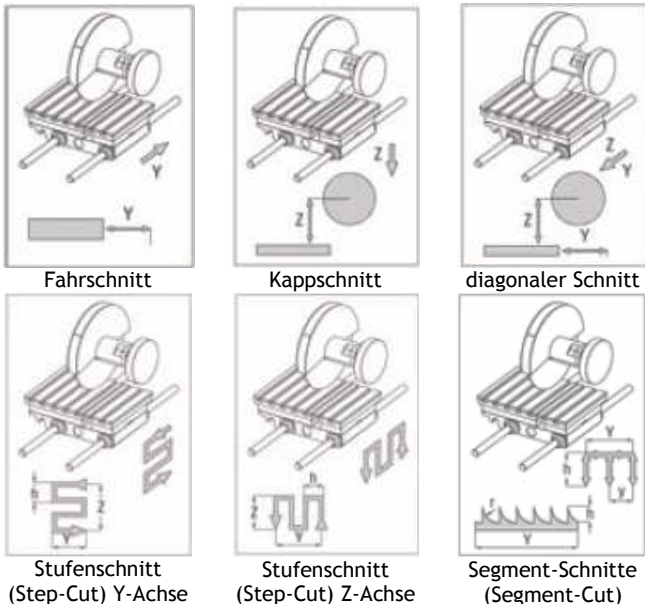
Ein großer T-Nutentisch in einem großzügig ausgelegten Arbeitsraum kann eine Vielzahl unterschiedlicher Spanneinrichtungen und Proben unterschiedlichster Größe aufnehmen. Durch den langen Hub des Fahrschnittes können auch Trennaufgaben mit großer Trennlänge in einem Schnitt ausgeführt werden. Eine seitliche Öffnung erlaubt das Trennen auch sehr langer Werkstücke.

Eine Wasser-Umlaufkühlung gehört zur Standardausrüstung der **SERVOCUT**-Maschinenserie. Die Kühlung erfolgt durch zwei Wasserdüsen die die Trennscheibe und zwei einstellbare Wasserdüsen die das Werkstück beidseitig benetzen.

Automatikbetrieb



Servocut 301-AA automatischer Kapp- und Fahrschnitt



Schnittparameter: Die Voreinstellung der Schnittkraft und der Zustellgeschwindigkeit (0,1 - 5 mm/ Sek.) wird über das Touch Screen (LCD) des Bedienpanels vorgenommen. Die Zustellgeschwindigkeit wird automatisch begrenzt (falls notwendig reduziert) um perfekte Schnitte zu gewährleisten und Proben- oder Maschinenbeschädigungen zu vermeiden.

Pulsierender Trennmodus ist eine Standardausrüstung für alle automatischen Maschinen um extraharte Proben sicher schneiden zu können. Optional ist eine Steuerung für variable Drehzahlen zwischen 400 - 2.800 UPM der Trennscheibe erhältlich. Diese erhöht nochmals die Vielseitigkeit dieser Maschinen für sehr spezifische Anwendungen.

Programmierbare Rückkehr-Position:

SERVOCUT 301 hat 3 verschiedene Stopp-Modi:

Auto Stopp: Stoppt, wenn die Probe durchtrennt ist

Relativer Stopp: Stoppt nach der Rückkehr zur Startposition

Absoluter Stopp: Stoppt, wenn der Nullpunkt aller Achsen erreicht ist

Die automatischen **SERVOCUT** Modelle besitzen fortschrittliche Trenn-Techniken die mittels **SIEMENS** SPS-Steuerungssoftware und Touch Screen Bedienfeld auf einfache Weise programmiert werden können. Diese Maschinensteuerung steigert Ihre Produktivität, bietet gleichbleibend hohe Probenqualität, ist komfortabel zu bedienen und reduziert Ihren Personaleinsatz.

Trennmethoden: Kappschnitt (Z-Achse) und Fahrschnitt (Y-Achse) kombiniert mit Pulsierschnitt ist im Automatik-Model Typ AA Standard.

Optionale Trenn-Methoden:

Step-Cut - für besonders harte Materialien

Segment-Cut - für schwierige Arbeitsstücke

Diese optional erhältlichen Trennverfahren machen die SERVOCUT 301 zur perfekten Wahl für eine große Bandbreite schwieriger Trennaufgaben.

Multiples Schneiden: Der optional erhältliche automatische X-Tisch erlaubt programmierte parallele Trennschnitte. Scheiben mit ähnlicher Dicke, aber auch Scheiben mit unterschiedlicher Dicke können innerhalb eines Programms geschnitten werden.



Touch Screen Bedienfeld mit verschiedenen Trenn-Methoden und einer Datenbank mit Trennprogrammen und zusätzlicher Wartungsüberwachung

Datenbank: Der Anwender kann bis zu 25 eigene Trennprogramme in einer Bibliothek hinterlegen. Diese werden unter Ihrem Materialnamen, Ihrem spezifischen Namen oder einer Nummer abgelegt und beinhalten alle Trenn-Parametern. Sie können sekundenschnell aufgerufen und genutzt werden. Zur einfachen, schnellen Anwahl sind die METKON-Verbrauchsmaterialien hinterlegt.

Klemmsystem

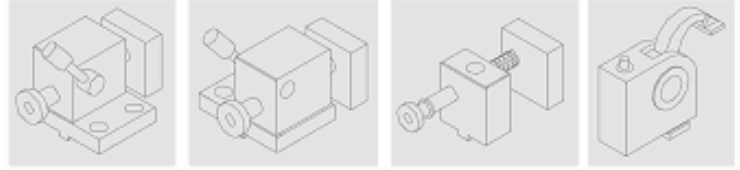
Klemmsysteme für **SERVOCUT** abrasive Trennmaschinen

Eine Vielzahl unterschiedlicher Anwendungen erfordert das Segmentieren oder Zerteilen eines Werkstückes, einer unregelmäßig geformten Probe oder Komponente. Kleinste

Probestücke oder unregelmäßige Geometrien können Schwierigkeiten für Positionierung und Klemmung bereiten. Zur Lösung dieser Probleme bietet METKON eine Anzahl spezieller Spannsysteme für die Nutzung mit **SERVOCUT** Maschinen.

METKON Trennmaschinen sind mit T-Nut-Klemmtischen aus Edelstahl ausgestattet. Ebenso sind alle Klemmsysteme aus diesem rostfreien Material herstellt. Sie können sekundenschnell auf diesen Tischbetten verschraubt werden und ermöglichen so das rationelle Spannen jeder noch so schwierigen Form.

Maschinentyp SERVOCUT	Schnell- Spanner rechts	Schnell- Spanner links	Feder- Spanner	Vertikal- Spanner
501	GR0121	GR0122		1502
401	GR0029	GR0030	GR0154	1502
301	GR0172	GR0170	GR0151	1501

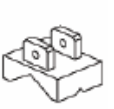
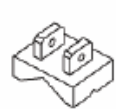
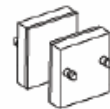
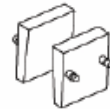


rechter
Schnellspanner

linker
Schnellspanner

Federspanner
(Reststücke halten)

Vertikal-
Spanner



Prismen-
Auflage für
Rundproben

Gummi-
beschichtete
Spannbacken

Höhenauf-
bau (zu
Vertikalsp.)

Spannstück
prismatisch
(längs)

Spannstück
prismatisch
(quer)

Kühlsystem

Ein **Umlauf-Kühlsystem** ist Bestandteil der Basisausstattung der Maschine. Die Probenoberfläche wird durch diese Wasserstrahlkühlung effektiv gekühlt. Die Düsen benetzen die Trennscheibe und zusätzlich die Schnittstelle und verhindern so wirkungsvoll eine Überhitzung der Probenoberfläche.

Zum Trennen von Materialien bei der eine große Menge an Spänen produziert werden und bei Dauereinsatz (hohes Trennvolumen) empfehlen wir die optional erhältliche Bandfilter-Einheit. Von dieser wird das Kühlmittel umweltfreundlich gefiltert und die Späne mittels Förderband in einem separaten Behälter (für die einfache Entsorgung) gesammelt.



Servocut 301-MM manueller Kapp- und Fahrschnitt



effektives Proben-Kühlsystem



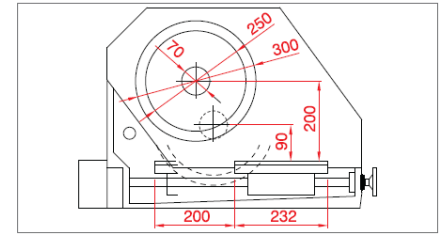
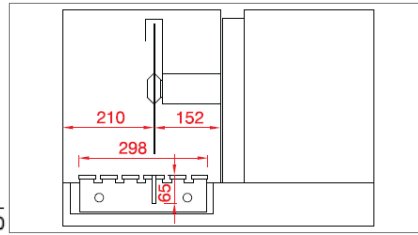
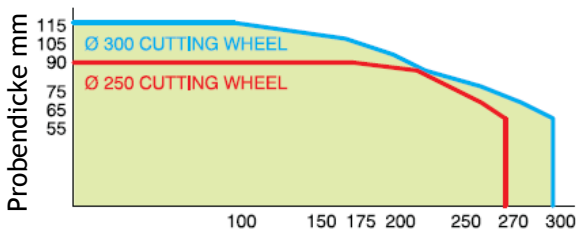
Umlaufkühlsystem mit inkl.
Pumpe und 80l Tank



SERVOCUT 301 mit optionalem Unterschrank

Schnittkapazitäten

SERVOCUT 301 Serie



Probenlänge mm 250 / 300 Trennscheibe

Trennkammer Frontansicht

Trennkammer Seitenansicht

Technische Daten

Maschinentyp	301MM	301MA	301AA
Bestellnummer	1451	1452	1457
Kappschnitt	Manuell	Manuell	Automatisch
Fahrschnitt	Manuell	Automatisch	Automatisch
Schnittkapazität Ø mm	90 / 110	90 / 110	90 / 110
Schnittkapazität \square mm	70 x 200	70 x 200	70 x 200
Antriebsleistung kW S1	4	4	4
Antriebsleistung kW S3	5,1	5,1	5,1
Trennscheiben Ø mm	≤ 250 / ≤ 300	≤ 250 / ≤ 300	≤ 250 / ≤ 300
Trennscheiben UPM	2.850	2.850	2.850
Fahrschnittweg mm	225	225	225
T-Nuten-Tisch mm	380 x 250	380 x 250	380 x 250
Kühleinheit Liter	80	80	80
Auto-Zustellung	-	0,1-5 mm/Sekunde	0,1-5 mm/Sekunde
Pulsschnitt	-	Ja	Ja
Integrierte Zustellwegmessung	-	Ja	Ja
Variable Drehzahl (Optional)	-	600 - 4.000	600 - 4000
Größe B x T x H cm	95 x 85 x 140	95 x 85 x 140	95 x 85 x 140
Gewicht kg	222	222	222
Stromanschluss	3 Phasen Spannung 400 V 50 Hz Wechselstrom - Kraftstromanschluss inkl. Umlaufkühlsystem		

Die technischen Angaben können ohne besondere Ankündigung im Sinne einer Verbesserung geändert werden

Spezifikationen

SERVOCUT 301AA (automatischer Kappschnitt + automatischer Fahrschnitt)



14 57

SERVOCUT 301 AA Automatische, abrasive Trennschleifmaschine, programmierbar mit 5,7" Touchscreen-Bedienpanel mit integrierter **SIEMENS**-SPS-Steuerung, mit automatischem Kappschnitt und automatischem Fahrtisch, Trennmaschine für eine Vielzahl von unterschiedlicher, programmierbarer Trennverfahren, Schnittparameter-Programmierung mittels LCD-Display, präzise und motorisierte Positionierung der Probe in X - Y- und Z-Achse (X-Achse für parallele Schnitte ist optional), integrierte Fahrtischsteuerung mit kraftabhängig einstellbarer Zustellgeschwindigkeit, variable Schnittkraft, Modus für Puls-Schnitt, Segmentanzeige für die graphische Überlastanzeige des Antriebmotors, Kompaktmotor 2.800 U/min Trennscheibendrehzahl, mit elektronischem Bremssystem, Schnittkapazität bis 90/110 mm Vollmaterial (bei Trennscheiben Ø 250/300 mm), doppelter, geteilter (links/rechts) T-Nuten-Tisch aus Edelstahl, Bodengruppe aus massivem Aluminiumdruckguss, 80 l Umlauf-Kühlsystem komplett mit Anschlusschläuchen, betriebsbereite Lieferung ohne Stecker, ohne Spannvorrichtungen, Stromanschluss 400 V / 50 Hz, 3 Phasen mit Nulleiter 16 A Vorsicherung

Lieferung inklusive einer Testausstattung Verbrauchsmaterialien bestehend aus:

- * Sortiment von 20 Trennscheiben mit 300 mm Durchmesser
- * 5 Liter METCOOL-Kühlflüssigkeit

14 57-AX

Trennmaschine wie oben (14 77), zusätzlich:
* automatisch gesteuerter X-Achsen-Tisch, mit 70 mm Verfahrensweg, programmierbar für das serielle Trennen in parallelen Schnitten

14 57-V

Trennmaschine wie oben (14 77), zusätzlich:
* mit variabler Trennscheibendrehzahl 600-4000 U / min

14 57-V-AX

Trennmaschine wie oben (14 77), zusätzlich:
* variable Trennscheibendrehzahl 600-4000 U / min.
* automatisch gesteuerten X-Achsen-Tisch mit 70 mm Verfahrensweg, programmierbar für das serielle Trennen in parallelen Schnitten

GR 0925

Software-Paket für optionale Trennverfahren:
* Schrägschnitt
* Schritt-Trennung (Step-Cut)
* Segment-Trennung (Segment-Cut)

Servocut 301MA (manueller Kappschnitt + automatischer Fahrschnitt)

SERVOCUT 301-MA Automatische, abrasive Trennschleifmaschine, 5,7" Touchscreen-Bedienpanel mit integrierter **SIEMENS**-SPS-Steuerung, mittels Handkurbel angetriebener Kappschnitt und automatisch angetriebener Fahrtisch, Trennmaschine für eine Vielzahl von unterschiedlichen, programmierbaren Trennverfahren, Schnittparameter-Programmierung mittels LCD-Display, präzise und motorisierte Positionierung der Probe in X - Y- und Z-Achse (X-Achse für parallele Schnitte ist optional), manuelle Positionierung der Trennscheibe in Z-Achse (Handkurbel), integrierte Fahrtischsteuerung mit kraftabhängig einstellbarer Zustellgeschwindigkeit, variable Schnittkraft, Modus für Puls-Schnitt, Segmentanzeige für die graphische Überlastanzeige des Antriebmotors, Kompaktmotor 2.800 U/min Trennscheibendrehzahl, mit elektronischem Bremssystem, Schnittkapazität bis 90 / 110 mm Vollmaterial (bei Trennscheiben Ø 250 / 300 mm) doppelter, geteilter (links/rechts) T-Nuten-Tisch aus Edelstahl, Bodengruppe aus massivem Aluminiumdruckguss, 80 l Umlauf-Kühlsystem komplett mit Anschlusschläuchen, betriebsbereite Lieferung ohne Stecker, ohne Spannvorrichtungen, Stromanschluss 400 V / 50 Hz, 3 Phasen mit Nullleiter 16 A Vorsicherung Lieferung inklusive einer Testausstattung Verbrauchsmaterialien bestehend aus:

- * Sortiment von 20 Trennscheiben mit 300 mm Durchmesser
- * 5 Liter METCOOL-Kühlflüssigkeit

14 56-MX	Trennmaschine wie oben (14 56), zusätzlich: * manuell betriebener X-Achsen-Tisch (Handkurbel) 70 mm Verfahrweg für parallele Schnitte
14 56-AX	Trennmaschine wie oben (14 56), zusätzlich: * automatisch gesteuerter X-Achsen-Tisch mit 70 mm Verfahrweg, programmierbar für das serielle Trennen in parallelen Schritten
14 56-V	Trennmaschine wie oben (14 56), zusätzlich: * variable Trennscheibendrehzahl 600 - 4000 UPM
14 56-V-MX	Trennmaschine wie oben (14 56), zusätzlich * variable Trennscheibendrehzahl 600-4000 U / min * manuell betriebener X-Achsen-Tisch mit 100 mm Verfahrweg, programmierbar für das Trennen in parallelen Schnitten
14 56-V-AX	Trennmaschine wie oben (14 56), zusätzlich * mit variabler Trennscheibendrehzahl 600-400 U / min * automatisch gesteuerter X-Achsen-Tisch mit 100 mm Verfahrweg, programmierbar für das serielle Trennen in parallelen Schnitten

Servocut 301MM (manueller Kappschnitt + manueller Fahrschnitt)



14 55

SERVOCUT 301-MM Abrasive Trennschleifmaschine, mittels Handkurbel angetriebener Kappschnitt und mittels Handkurbel angetriebener Fahrtisch, manuelle Positionierung der Probe in X und Y - Achse (X-Achse für planparallele Schnitte optional), manuelle Positionierung der Trennscheibe in Z-Achse, Kompaktmotor, 2800 U / min Trennscheibendrehzahl, elektronisches Bremssystem, Trennkapazität bis 90/110 mm Vollmaterial (mit Trennscheiben bis Ø 250/300 mm, doppelter T-Nuten-Tisch (links / rechts) aus Edelstahl, Bodengruppe aus massivem Aluminiumdruckguss, 80 l Umlauf-Kühlsystem komplett mit Anschlusschläuchen, betriebsbereite Lieferung ohne Stecker, ohne Spannvorrichtungen, Stromanschluss 400 V / 50 Hz, 3 Phasen mit Nullleiter 16 A Vorsicherung Lieferung inklusive einer Testausstattung Verbrauchsmaterialien bestehend aus:

- * Sortiment von 20 Trennscheiben mit 300 mm Durchmesser
- * 5 Liter METCOOL-Kühlflüssigkeit

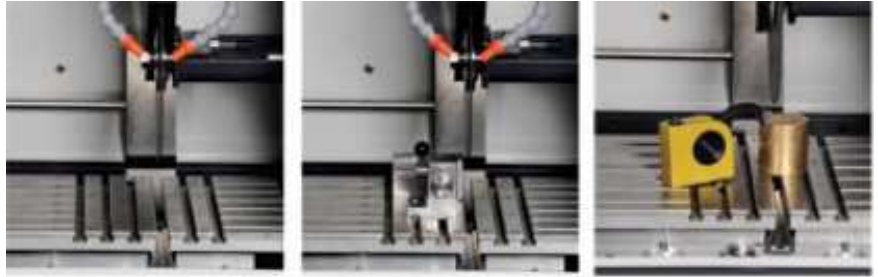
14 55-MX	Trennmaschine wie oben (14 55), zusätzlich: * manuell betriebener X-Achsen-Tisch (Handkurbel) mit 70 mm Verfahrweg für parallele Schnitte
----------	---

Spannvorrichtungen für METACUT und SERVOCUT Trennmaschinen 301

GR 0170	Schnellspannvorrichtung - links, für SRC 301 (Edelstahl)
GR 0172	Schnellspannvorrichtung - rechts, für SRC 301 (Edelstahl)
GR 0010	Prismatische Spannbacken für runde Proben (für SRC 301)
GR 0011	Gummi beschichtete Spannbacken für empfindliche Proben
GR 0151	Kompakter Proben-Federspanner für SRC.301 (Edelstahl)
15 01	MBU 1011 Vertikalspanner mit Klemmschuh, Klemmhöhe bis zu 90 mm
15 03	MK 10 21 Verlängerungsstück für MBU 1011: Erhöhung der Vertikalspannung um 60 mm
YM 1058	V-Spannschuh (prismatisch) in Längsrichtung (für Vertikalspanner)
YM 1059	V-Spannschuh (prismatisch) in Querrichtung (für Vertikalspanner)
GR 0150	Mechanisch einstellbarer Anschlag zur Begrenzung der Schnitttiefe in die Probe bis 60 mm Tiefe - für wiederholende Schnitte
GR 0453	Spannstock für Längstrennung von Schrauben, Verbindungsrohren usw. für Lagen von 12 bis 45 mm
GR 1230	Schräg-Trennvorrichtung (drehbar) für Schnitte im Winkel bis 45° komplett mit Schraubstock, betriebsbereite Lieferung

Zubehör für Maschinenserie SERVOCUT 301

GR 0760	Unterschrank für SERVOCUT (SCR 301)
---------	-------------------------------------



Große Trennkammer mit verschiedenen Klemmvorrichtungen



Automatische, serielle Trennungen planer Parallelschnitte

Servocut 401-MM manueller Kappschnitt und manueller Fahrschnitt (mit optionalem Unterschrank)

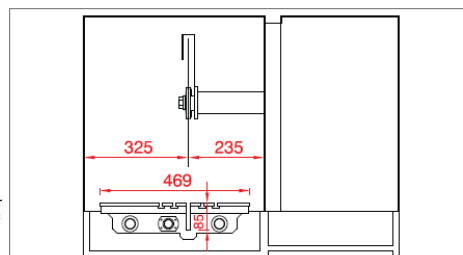
Technische Daten SERVOCUT 400 Serie

Maschinentyp	401 MM	401 MA	401 AA
Bestellnummer	1461	1462	1463
Kappschnitt	Manuell	Manuell	Automatisch
Fahrschnitt	Manuell	Automatisch	Automatisch
Schnittkapazität Ø mm	120 / 145	120 / 145	120 / 145
Schnittkapazität \square mm	85 x 285	85 x 285	85 x 285
Antriebsleistung kW (S1)	5,5	5,5	5,5
Antriebsleistung kW (S3)	7,9	7,9	7,9
Trennscheiben Ø mm	350 / 400	350 / 400	350 / 400
Trennscheiben UPM	2.200	2.200	2.200
Fahrschnittweg mm	300	300	300
T-Nuten-Tisch mm	521 x 402	521 x 402	521 x 402
Kühleinheit Liter	110	110	110
Auto-Zustellung	-	0,1-5 mm/Sek.	0,1-5 mm/Sek.
Pulsschnitt	-	Ja	Ja
Integrierte Zustellwegmessung	-	Ja	Ja
Variable Drehzahl (Optional)	-	600 - 3.200	600 - 3.200
Größe B x T x H cm	125 x 106 x 155	125 x 106 x 155	125 x 106 x 155
Gewicht kg (inkl. Unterschrank)	540	540	540
Stromanschluss	3 Phasen Spannung 400 V 50 Hz Wechselstrom - Kraftstromanschluss		

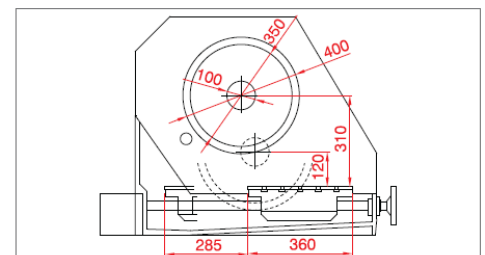
Die technischen Angaben können ohne besondere Ankündigung im Sinne einer Verbesserung geändert werden



Probenlänge mm
350/ 400 Trennscheibe



Trennkammer Frontansicht



Trennkammer Seitenansicht

SERVOCUT 401-AA (automatischer Kappschnitt + automatischer Fahrschnitt)



14 67

SERVOCUT 401-AA, Automatische, abrasive Trennschleifmaschine, programmierbar mit 5,7" Touchscreen-Bedienpanel mit integrierter **SIEMENS**-SPS-Steuerung, mit automatischem Kappschnitt und automatischem Fahrtisch, Trennmaschine für eine Vielzahl von unterschiedlichen, programmierbaren Trennverfahren, Schnittparameter-Programmierung mittels LCD-Display, präzise und motorisierte Positionierung der Probe in X - Y- und Z-Achse (X-Achse für parallele Schnitte ist optional), integrierte Fahrtischsteuerung mit kraftabhängig einstellbarer Zustellgeschwindigkeit, variable Schnittkraft, Modus für Puls-Schnitt, Segmentanzeige für die graphische Überlastanzeige des Antriebmotors, Kompaktmotor 1.950 U/min Trennscheibendrehzahl, mit elektronischem Bremssystem, Schnittkapazität bis 130/150 mm Vollmaterial (bei Trennscheiben Ø 350/400 mm) doppelter, geteilter (links/rechts) T-Nuten-Tisch aus Edelstahl, Bodengruppe aus massivem Aluminiumdruckguss, 110 l Umlauf-Kühlsystem komplett mit Anschlusschläuchen, betriebsbereite Lieferung ohne Stecker, ohne Spannvorrichtungen, Stromanschluss 400 V / 50 Hz, 3 Phasen mit Nullleiter 16 A Vorsicherung
Lieferung inklusive einer Testausstattung Verbrauchsmaterialien bestehend aus:
Sortiment von 20 Trennscheiben mit Ø 400 mm und 5 Liter METCOOL-Kühlflüssigkeit

14 67-AX

Trennmaschine wie oben (14 67), zusätzlich:
* automatisch gesteuerter X-Achsen-Tisch, mit 100 mm Verfahrensweg, programmierbar für das serielle Trennen in parallelen Schnitten

14 67-V

Trennmaschine wie oben (14 77), zusätzlich:
* mit variabler Trennscheibendrehzahl 600-3200 UPM

14 67-V-AX

Trennmaschine wie oben (14 67), zusätzlich:
* variable Trennscheibendrehzahl 600-3200 U / min
* automatisch gesteuertem X-Achsen-Tisch mit 100 mm Verfahrensweg, programmierbar für das serielle Trennen paralleler Schnitte

GR 0925

Software-Paket optionale Trennverfahren: 1.) Schrägschnitt 2.) Schritt-Trennung 3.) Segment-Trennung

SERVOCUT 401MA (manueller Kappschnitt + manueller Fahrschnitt)



14 66

SERVOCUT 401-MA Automatische, abrasive Trennschleifmaschine, 5,7" Touchscreen-Bedienpanel mit integrierter **SIEMENS**-SPS-Steuerung, mittels Handkurbel angetriebener Kappschnitt und automatisch angetriebener Fahrtisch, Trennmaschine für eine Vielzahl von unterschiedlichen, programmierbaren Trennverfahren, Schnittparameter-Programmierung mittels LCD-Display, präzise und motorisierte Positionierung der Probe in X - Y- Achse (X-Achse für parallele Schnitte ist optional), manuelle Positionierung der Trennscheibe in Z-Achse (Handkurbel), integrierte Fahrtischsteuerung mit kraftabhängig einstellbarer Zustellgeschwindigkeit, variable Schnittkraft, Modus für Puls-Schnitt, Segmentanzeige für die graphische Überlastanzeige des Antriebmotors, Kompaktmotor 1.950 U/min Trennscheibendrehzahl, mit elektronischem Bremssystem, Schnittkapazität bis 130 / 150 mm Vollmaterial (bei Trennscheiben Ø 350/400 mm) doppelter, geteilter (links/rechts) T-Nuten-Tisch aus Edelstahl, Bodengruppe aus massivem Aluminiumdruckguss, 110 l Umlauf-Kühlsystem komplett mit Anschlusschläuchen, betriebsbereite Lieferung ohne Stecker, ohne Spannvorrichtungen, Stromanschluss 400 V / 50 Hz, 3 Phasen mit Nullleiter 16 A Vorsicherung
Lieferung inklusive einer Testausstattung Verbrauchsmaterialien bestehend aus:
Sortiment von 20 Trennscheiben mit Ø 400 mm und 5 Liter METCOOL-Kühlflüssigkeit

14 66-MX

Trennmaschine wie oben (14 66), zusätzlich:
* manuell betriebener X-Achsen-Tisch (Handkurbel) mit 100 mm Verfahrensweg für eine parallele Schnitte

14 66-AX

Trennmaschine wie oben (14 66), zusätzlich:
* automatisch gesteuerter X-Achsen-Tisch mit 100 mm Verfahrensweg, programmierbar für das serielle Trennen in parallelen Schritten

14 66-V

Trennmaschine wie oben (14 66) zusätzlich:
variable Trennscheibendrehzahl 600-3200 U / min.

14 66-V-MX

Trennmaschine wie oben (14 66), zusätzlich
* variable Trennscheibendrehzahl 600-3200 U / min
* manuell betriebener X-Achsen-Tisch mit 100 mm Verfahrensweg, programmierbar für das Trennen in parallelen Schnitten

14 66-V-AX

Trennmaschine wie oben (14 66), zusätzlich
* mit variabler Trennscheibendrehzahl 600-3200 U / min
* automatisch gesteuerter X-Achsen-Tisch mit 100 mm Verfahrensweg, programmierbar für das serielle Trennen in parallelen Schnitten

SERVOCUT 401MM (manueller Kappschnitt + manueller Fahrtschnitt)



14 65

SERVOCUT 401-MM Abrasive Trennschleifmaschine, mittels Handkurbel angetriebener Kappschnitt und mittels Handkurbel angetriebener Fahrtisch, manuelle Positionierung der Probe in X und Y - Achse (X-Achse für planparallele Schnitte optional), manuelle Positionierung der Trennscheibe in Z-Achse, Kompaktmotor, 1950 U / min Trennscheibendrehzahl, elektronisches Bremssystem, Trennkapazität bis 130/150 mm Vollmaterial (mit Trennscheiben bis Ø 350/400 mm, doppelter T-Nuten-Tisch (links / rechts) aus Edelstahl, Bodengruppe aus massivem Aluminiumdruckguss, 110 l Umlauf-Kühlsystem komplett mit Anschlussschläuchen, betriebsbereite Lieferung ohne Stecker, ohne Spannvorrichtungen, Stromanschluss 400 V / 50 Hz, 3 Phasen mit Nullleiter 16 A Vorsicherung
Lieferung inklusive einer Testausstattung Verbrauchsmaterialien bestehend aus:
Sortiment von 20 Trennscheiben mit Ø 400 mm und 5 Liter METCOOL-Kühlflüssigkeit

14 65-MX

Trennmaschine wie oben (14 65), zusätzlich:

* manuell betriebener X-Achsen-Tisch (Handkurbel) mit 100 mm Verfahrweg für eine parallele Schnitte

Spannvorrichtungen für METACUT SERVOCUT 401

GR 0029	Schnellspannvorrichtung - rechts, für MTC 350 (Edelstahl)
GR 0030	Schnellspannvorrichtung - links, für MTC 350 (Edelstahl)
GR 0031	Prismatische Spannbacken für runde Proben (für SRC 401)
GR 0032	Gummibeschichteter Spannbackensatz für sensible Proben
GR 0154	Kompakter Proben-Federspanner für SRC 401 (Edelstahl)
15 02	MBU 1031 Vertikalspanner mit Klemmschuh, Klemmhöhe bis zu 115 mm
15 04	MK 10 22 Verlängerungsstück für MBU 1031, erhöht Spannhöhe um 70 mm
YM 1058	V-Spannschuh (prismatisch) in Längsrichtung
YM 1059	V-Spannschuh (prismatisch) in Querrichtung
GR 0150	Mechanisch einstellbarer Anschlag zur Begrenzung der Schnitttiefe in die Probe bis 120 mm Tiefe - für wiederholende Schnitte
GR 0033	Kettenspanner - Set mit Basisblock
GR 1230	Schräg-Trennvorrichtung (drehbar): Schnitte im Winkel bis 45° komplett mit Schraubstock, betriebsbereite Lieferung

Zubehör für SERVOCUT 401

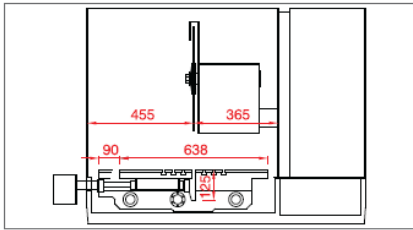
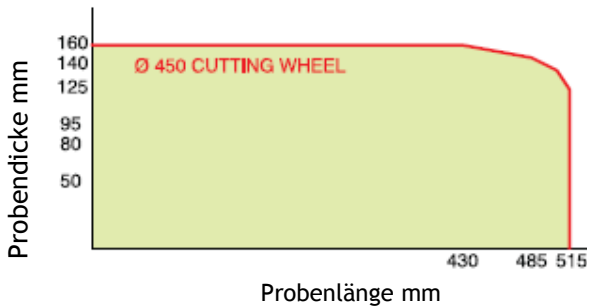
GR 0124	Rauchkondensator / Rauchabscheider mit Umluft-Ventilator (für SRC401)
GR 0531	GR 0531 Bandfiltereinheit, Bandfilter-Förderer für das automatische Sammeln und Entsorgen der abrasiven Materialien und Späne, Kapazität 100 L, mit Füllstandsanzeige, komplettes System auf Rollen, geeignet für den Unterschrank, mit Anschluss-Set SERVOCUT 401 & 501. 400V / 50 Hz, 3-Phasen
GR 1813	Laserlichtstrahl: Positionierhilfe für SERVOCUT AA501, AA401+ A401

SERVOCUT 501

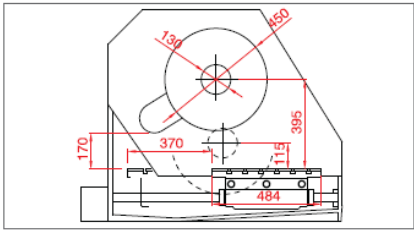


Große Trennkammer mit optionalem X-Achsentisch (Querzustellung für Parallelschnitte)

Technische Daten	
Maschinentyp	501 AA
Bestellnummer	1477
Kappschnitt	Automatisch
Fahrschnitt	Automatisch
Schnittkapazität Ø mm	155 / 180
Schnittkapazität ☒ mm	100 x 365
Antriebsleistung kW (S1)	11
Antriebsleistung kW (S3)	15,4
Trennscheiben Ø mm	450 / 500
Trennscheiben UPM	1.950
Fahrschnittweg mm	360
T-Nuten-Tisch mm	722 x 484
Kühleinheit Liter	110
Auto-Zustellung	0,1-5 mm/Sek.
Pulsschnitt	Ja
Integrierte Zustellwegmessung	Ja
Variable Drehzahl UPM (Optional)	600 - 2.400
Größe B x T x H cm	140 x 120 x 167
Gewicht kg (inkl. Unterschrank)	1100
Stromanschluss	3 Phasen Spannung 400 V 50 Hz Wechselstromanschluss
Die technischen Angaben können ohne besondere Ankündigung im Sinne einer Verbesserung geändert werden	



Trennkammer Frontansicht



Trennkammer Seitenansicht



effektives Kühlsystem verhindert Überhitzung



Kühlschlauch



Kondenstrockner



Umlaufkühlsystem 110l inkl. 2 Pumpen



Bandfiltersystem

SERVOCUT 501-AA



14 77

SERVOCUT 501-AA, Automatische, abrasive Trennschleifmaschine, programmierbar mit 5,7" Touchscreen-Bedienpanel mit integrierter **SIEMENS**-SPS-Steuerung, mit automatischem Kappschnitt und automatischem Fahrtisch, Trennmaschine für eine Vielzahl von unterschiedlichen, programmierbaren Trennverfahren, Schnittparameter-Programmierung mittels LCD-Display, präzise und motorisierte Positionierung der Probe in X - Y- und Z-Achse (X-Achse für parallele Schnitte ist optional), integrierte Fahrtischsteuerung mit kraftabhängig einstellbarer Zustellgeschwindigkeit, variable Schnittkraft, Modus für Puls-Schnitt, Segmentanzeige für die graphische Überlastanzeige des Antriebmotors, Kompaktmotor 1.950 U/min Trennscheibendrehzahl, mit elektronischem Bremssystem, Schnittkapazität bis 160/180 mm Vollmaterial (bei Trennscheiben Ø 450/500 mm) doppelter, geteilter (links/rechts) T-Nuten-Tisch aus Edelstahl, Bodengruppe aus massivem Aluminiumdruckguss, 110 l Umlauf-Kühlsystem komplett mit Anschlusschläuchen, betriebsbereite Lieferung ohne Stecker, ohne Spannvorrichtungen, Stromanschluss 400 V / 50 Hz, 3 Phasen mit Nullleiter 16 A Vorsicherung
Lieferung inklusive einer Testausstattung Verbrauchsmaterialien bestehend aus:
Sortiment von 20 Trennscheiben mit Ø 450 mm und 5 Liter METCOOL-Kühlflüssigkeit Stromanschluss 400 V / 50 Hz, 3 Phasen mit Nullleiter 32 A Vorsicherung

14 77-AX

Trennmaschine wie oben (14 77), zusätzlich:
* automatisch gesteuerter X-Achsen-Tisch, mit 100 mm Verfahrensweg,
programmierbar für das serielle Trennen in parallelen Schnitten

14 77-V

Trennmaschine wie oben (14 77), zusätzlich:
* mit variabler Trennscheibendrehzahl 600-2400 U / min

14 77-V-AX

Trennmaschine wie oben (14 77), zusätzlich:
* variable Trennscheibendrehzahl 600-2400 U / min
* automatisch gesteuertem X-Achsen-Tisch mit 100 mm Verfahrensweg,
programmierbar für das serielle Trennen paralleler Schnitte

GR 0925

Software-Paket für optionale Trennverfahren:
* Schrägschnitt
* Schritt-Trennung
* Segment-Trennung

Spannvorrichtungen für METACUT SERVOCUT- AA 501

GR 0121 Schnellspannvorrichtung - rechts, für SRC 501 (Edelstahl)

GR 0122 Schnellspannvorrichtung - links, für SRC 501 (Edelstahl)

GR 0031 Prismatische Spannbacken für runde Proben

GR 0032 Gummi beschichtete Spannbacken für empfindliche Proben

15 02 MBU 1031 Vertikalspanner mit Klemmschuh, Klemmhöhe bis zu 115 mm

15 04 MK 10 22 Verlängerungsstück für MBU 1031, erhöht Spannhöhe um 70 mm

YM 1058 V-Spannschuh (prismatisch) in Längsrichtung

YM 1059 V-Spannschuh (prismatisch) in Querrichtung

GR 0150 Mechanisch einstellbarer Anschlag zur Begrenzung der Schnitttiefe in die Probe bis 60 mm Tiefe - für wiederholende Schnitte

GR 0033 Kettenspanner - Set mit Basisblock

Zubehör für SERVOCUT- AA 501

GR 0124 Rauchkondensator / Rauchabscheider mit Umluft-Ventilator (für SRC 501)

GR 0531 GR 0531 Bandfiltereinheit, Bandfilter-Förderer für die automatische Sammlung und Entsorgung der abrasiven Materialien und Späne, mit einer Kapazität von 100 L, mit Füllstandsanzeige, komplettes System auf Rollen, geeignet für den Unterschrank, mit Anschluss-Set zu SERVOCUT 401 & 501. 400V / 50 Hz, 3-Phasen

GR 1813 Laserlichtstrahl: Positionierhilfe für SERVOCUT AA501, AA401+ A401

Vertrieb und Service für
Deutschland und Österreich

SCHÜTZ + LICHT
Prüftechnik GmbH

SCHÜTZ + LICHT
Hansastr. 19
Fon: + 49 (0) 2173/91939-0
E-Mail info@metkon.de

Prüftechnik GmbH
D-40764 Langenfeld
Fax: + 49 (0) 2173/91939-26
Web www.schuetz-licht.de