

NEXUS® Serie 7000

**Universal-Härteprüfer
mit geschlossenem Regelkreis**

Vickers / Brinell / Rockwell

**Prüflasten von
1 – 250 kpf (0.5*)**

Gutes Regelverhalten

Hervorragende Genauigkeit

Sehr flexible Nutzbarkeit



Bei dem Härteprüfer NEXUS 7000 / 250 handelt es sich um ein benutzerfreundliches, universelles Gerät das mittels einer digitalen Auswerteelektronik mit Bedienpanel eine sehr einfache Auswertung aller gebräuchlichen Härteverfahren ermöglicht.

Das Gerät ist mit einer Kraftmesszelle ausgestattet und steuert die Prüflastaufbringung im geschlossenen Regelkreis ("Closed Loop"). Hierdurch wird ein Überschwingen der Prüfkraft verhindert und alle Prüfkräfte werden sehr genau aufgebracht.

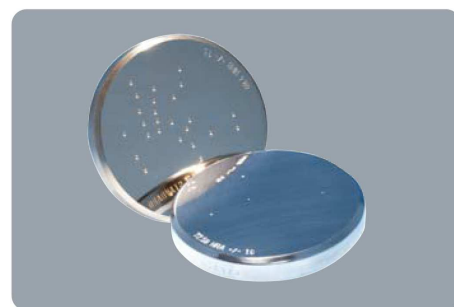
Der Härteprüfer vereint einen vollautomatischen Prüfablauf mit einem sehr großen Prüflastbereich: Prüfkräfte 1 – 250 kgf (* 0,5 kp auf Anforderung / Optional). Die intuitiv benutzbare Bedienoberfläche der Auswerteelektronik bietet die Möglichkeit bis zu 99 Prüfmethoden für die Prüfmethoden HR Härte Rockwell, HB Härte Brinell, HV Härte Vickers zu konfigurieren und abzuspeichern. Die Prüfprogramme können individuell auf Ihre Prüfaufgabe abgestimmt werden indem die Prüflast, die Prüflastdauer, eine Umwertung in eine andere Härteskala / Zugfestigkeit oder eine Krümmungskorrektur vereinbart wird.

Die auswechselbaren Objektive (erhältlich in den Vergrößerungen 20x, 44x 70x 140x-fach) decken einen weites Prüfspektrum im Bereich Automotive, Flugindustrie, Stahlwerken, Gießereien, Schmieden und andere Fertigungsindustrien.

Die neue INNOVATEST NEXUS Serie steht für:

- Exakte Prüflastbeaufschlagung
- Hochgenaue Messungen
- Exzellente Wiederholpräzision
- Effiziente und flexible Nutzung

Der Härteprüfer NEXUS bietet alle dieser Optionen und kann für fast alle Anwendungen und Anforderungen besonders konfiguriert werden. Vergrößerte Prüfraumhöhe, automatische Spindelzustellung, Integration eines Video-Messsystems – auch mit automatischer Bildverarbeitung, Datenbanksystem innerhalb einer PC-Software und Datenexport in andere Anwendungen (CAQ Systeme, SAP und andere).



Ausstattungsmerkmale

- Lastzelle mit Steuerung im geschlossenen Regelkreis
- Großer Prüflastbereich: 1 – 250 kgf (* Optional 0,5 kp)
- Normkonform gemäß EN/ISO und ASTM
- Krümmungskorrektur für nicht plane Oberflächen
- Qualitativ sehr hochwertiges (Rockwell, HBT, HVT)
- Sehr benutzerfreundliche Bedienung, geringer Trainingsaufwand
- Speichermöglichkeit von 20 Prüfserien mit je 50 Einzelprüfungen
- Direktanschluss eines Druckers / PC + Datenbank (RS 232 / USB)

Geeignet für die Auswertung der Härte in Gießereien, Schmieden, Automotive, Flugindustrie und andere

Standard-Lieferumfang

- Härteprüfmaschine
- Eindringkörper Rockwell
- Eindringkörper Vickers
- Eindringkörper Brinell Ø 2,5 mm
- Härtevergleichsplatte HRA
- Härtevergleichsplatte HRC
- Härtevergleichsplatte HRB
- Härtevergleichsplatte HV30
- Härtevergleichsplatte HB2,5/187,5
- 70x- faches Objektiv
- 140x- faches Objektiv
- Spannkappe
- Auflagetisch Ø 80 mm
- Installations- + Bedienungsanleitung
- Kalibrierzertifikat INNOVATEST
- Werkzeug- und Zubehörset

Technische Spezifikationen

- Härteprüfung nach Brinell, Vickers und Brinell
- Lastzelle mit Steuerung im geschlossenen Regelkreis
- Prüflastbereich 1 – 250 kpf
- hochwertiges optisches Messsystem mit Mattscheibe Ø 135 mm
- Austauschbare Objektive 20x 44x 70x 140x 250x fache Vergrößerung
- Auflösung des Maßstabes (HV / HB): 0,001 mm (1 µm)
- LCD - Bedienpanel zur Konfiguration des Gerätes und Anzeige der Prüfergebnisse, Statistik, integrierte Umwertung etc.
- Normkonform zu allen bekannten Normen nach EN/ ISO und ASTM
- Prüflasten (0,5 *) / 1 / 2 / 2,5 / 3 / 5 / 10 / 15 / 15,625 / 20 / 30
31.25, 45, 50, 60, 62.5, 100, 125, 150, 187.5, 250 kgf (*Optional)
HV : (0,5 *) 1 / 2 / 3 / 5 / 10 / 20 / 30 / 50 / 100
HB : (HB 1) : 1 / 2.5, 5, 10, 30
(HB 2,5) : 6.25 / 15.625 / 31, 25 / 62.5, 187.5
HR : A, B, C, D, E, F, G, H, K, L, M, P, R, S, V, 15N, 30N, 45N, 15T,
30T, 45T, 15W, 30W, 45W, 15X, 30X, 45X, 15Y, 30Y,
45Y, 30TM, HMR 5/25, Bm, Fm, Ralpha
- Prüfzyklus automatisch und manuell
- Eindringkörper (außer Ø 2,5 mm optional):
Brinell: Ø 1 / 2,5 / 5 / 10 mm
Vickers Diamantpyramide 136°
Rockwell Diamantkegel 120° / Kugeln: 1/16" – 1/8" – 1/4" – 1/2"
- Prüflastzeit 0,1 – 255 Sekunden
- Datenausgabe USB / RS-232 serieller Schnittstelle (Drucker / PC)
- Prüfraumdimensionen (mm)
Typ A (Standard) Höhe max. 300 mm / Ausladung 150 mm
Typ B (Langer Körper) Höhe max. 450 mm / Ausladung 150 mm
Typ C (Sonder) auf Anfrage
- Prüfung von runden Prüfstücken ab Ø 3 mm
- Prüfmaschinen dimensionen:
Typ A (Standard) 250 mm x 567 mm x 1.030 mm
Typ B (Langer Körper) 250 mm x 567 mm x 1.180 mm
- Gewicht Typ A: 201 kg Typ B: 212 kg
- Stromanschluss 220 / 230 V – 50 Hz, andere auf Anfrage

Optionale Ausstattung

- Objektive 10x, 20x, 44x, 250x Vergrößerung
- Auflagetisch Ø 150 mm
- Auflagetisch Ø 235 mm
- Prismenaufagetisch Ø 80 mm
- Prismenaufagetisch Ø 120 mm
- Eindringkörper und Härtevergleichsplatten mit Prüfzeugnis
- Extra lange Eindringkörper
- andere Prüftische und XY-Tische
- Präzisionsspannstöcke, Prismenbacken und Spezialaufnahmen
- Niederhalter und Schutzeinrichtungen
- Softwareanbindung für Sonderprüfungen