

- Stabile, mittels Finite Elemente konstruierte 2-säulige Universal-Prüfmaschine
- Ergonomisches Design
- Einsatzbereich  
2,0 – 200 kN Güteklasse 0,5  
(2,5 – 250 kN) Güteklasse 0,5)  
Option:  
0,4 – 2,0 kN Güteklasse 1  
(0,5 – 2,5 kN Güteklasse 1)
- Geeignet für Prüfungen an Stahl, hochfesten Kunststoffen, Glasfaserverbundwerkstoffen und allen höherfesten Materialien sowie für Bauteilprüfung
- Futuristisches Design und fortschrittliche Technik
- Flexibler, zukunftsorientierter Aufbau
- Extrem hohe Auflösung für Kraft und Wegmessungen
- Hergestellt durch ISO 9001 zertifiziertes Unternehmen
- Unschlagbares Preis-Qualitätsverhältnis
- Universalelektronik – mittels Plug+Play austauschbar
- Mit Konsole als Stand-Alone Maschine nutzbar
- Prüfsoftware höchster Güte
- Serielle Schnittstelle (keine PC-Einbaukarten)

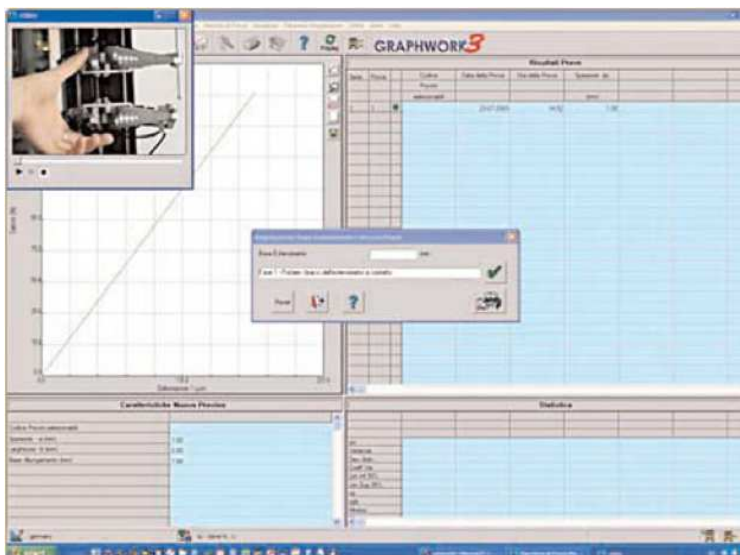
## QUASAR 200 (250) kN



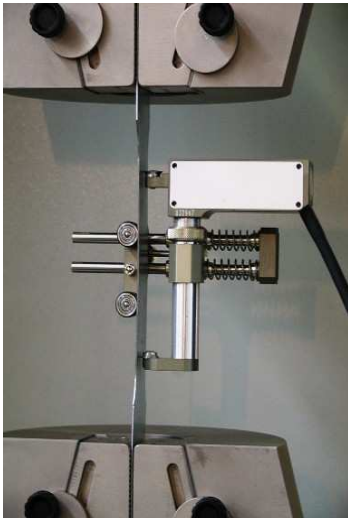
Foto: Quasar 200 mit optionaler Ausstattung: Spannzeug, Dehnungsmesser, Roboter-Handlingssystem Probenmessstation

Die Universalprüfmaschine QUASAR 200 (250) wurde nach den neusten Erkenntnissen eines modernen Maschinenbaus unter Berücksichtigung der für die Prüftechnik erforderlichen Anforderungen konstruiert. Der Lastrahmen wurde mittels CAD konstruiert. Die Steifigkeit wurde mittels der Methode Finite Elemente optimiert. Die Maschinen werden in Serien und unter Verwendung hochwertiger Komponenten namhafter Hersteller gebaut. Das Design und die Performance entsprechen höchsten Anforderungen und übertreffen bei weitem alle nationalen und internationalen Anforderungen für quasi-statische Prüfmaschinen (EN10002, ASTM E4 u. a.). Alle Maschinen der QUASAR-Serie (2,5 / 5 / 10 / 25 / 50 / 100 / 200 / 250 / 600 / 1000 / 1200 / 2000 kN) besitzen eine (serielle) PC-Schnittstelle und können so mittels der intelligenten Steuerungs- und Auswertesoftware Graphwork bedient werden.

Bei der Software Graphwork handelt es sich um eine "Komplett-Software" höchster Qualität. GALDABINI erhebt den Anspruch einer der führenden Anbieter auf diesem Gebiet zu sein und nutzt sein Know How ebenfalls für die Ansteuerung von automatisierten Roboter-Prüfzentren. In der Software stehen über 600 vorbereitete Ergebnisse zur Auswahl. Intuitive Bedienbarkeit und freie Programmierbarkeit des Prüfablaufes sind elementare Ausstattungsmerkmale. Zudem sind in der Software für Schulungszwecke Help-Videos integriert. Als neuestes Feature ist es optional möglich vom Versuch in real-time Videoaufzeichnungen für Dokumentationen o. ä. zu erstellen.



**Graphwork**  
leistungsfähige, innovative  
und intelligente Software der  
"nächsten Generation"



## Hauptvorteile von GALDABINI - Maschinen:

### Optionaler Einsatzbereich der Lastzellen ab 1/500 !

#### Vorteil:

- Nutzung einer Standard-Lastzelle auch unterhalb konventioneller Einsatzbereiche
- Kostenersparnis, da weniger Lastzellen
- Reduzierung der Umrüstzeiten (Lastzellenwechsel)

### Verwaltung von bis zu 3 Lastzellen

#### Vorteil:

- Erweiterung des Einsatzbereichs der Prüfmaschine

### 32-BIT Hardware CPU Central Processor Unit

#### Vorteil:

- Sehr leistungsfähige digitale Elektronik
- Einfaches, kompaktes Elektronik-Design (SMD) auf nur einem Elektronik Board (Plug + Play = günstige Austausch)

### Serielle Schnittstelle zwischen Prüfmaschine und PC

#### Vorteil:

- Der Anwender kann den PC jederzeit, ohne Unterstützung eines Service-Technikers wechseln – es entsteht kein Konflikt mit der Elektronik / PC

### Auflösung des Kraftsignals 1/200.000

#### Vorteil:

- Erweiterung des Einsatzbereiches der Lastzelle (Standard 1/100) auf bis zu 1/500 (Güteklasse 1)

### Minimale Fahrgeschwindigkeit 0.0005 mm / min.

#### Vorteil:

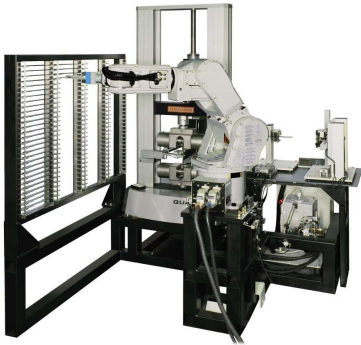
- Hohe Exaktheit und Präzision für Versuche

## Maschinenstruktur

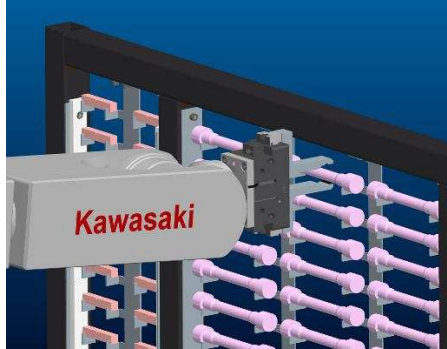
- Sehr steifer Maschinenrahmen mit Finite Elemente konstruiert sichert Langlebigkeit auch bei semi-dynamischen (zyklischen) Belastungen
- Vorgespannte Kugelumlaufspindeln verhindern jeglichen Rückschlag bei spontanem Probenbruch
- Geeignet für Mono- oder Bi-Direktionale Versuche (mit Kraftdurchgang)
- Ergonomisches Design
- sehr gut zugänglicher Arbeitsraum
- Kompakte Maschinenabmaße (Tischmodell)
- Einfacher Spannzeugwechsel mittels Zapfen / Querdorn und Kontermutter (Zur Verhinderung eines Rückschlages)
- Komplett-Elektronik mit Standard-Messkanälen für Dehnungsmesser und sonstiger Sensoren und Messmittel
- Maschine mit CE-Konformitätserklärung



## Ausbau zum Robotersystem

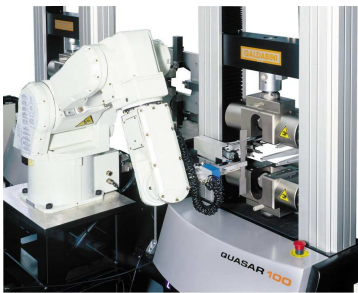


## Probenmagazin Schulterkopproben



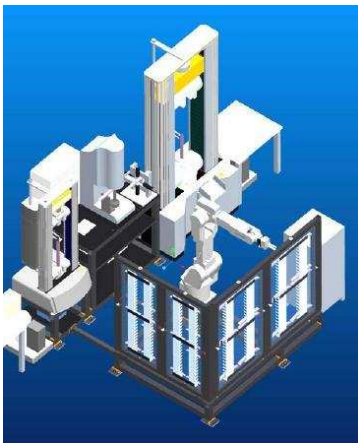
## Steuerungs- und Messelektronik

- Digitale SMD-Elektronik und Mikroprozessor
- "Closed-Loop" Regelung mit Steuerung in:
  - Kraftregelung
  - Wegregelung
  - Dehnungsregelung
- Automatische Identifikation und Kontrolle der:
  - Lastzelle (max. 3 Stück)
  - Peripherer Geräte



## Optionales Zubehör:

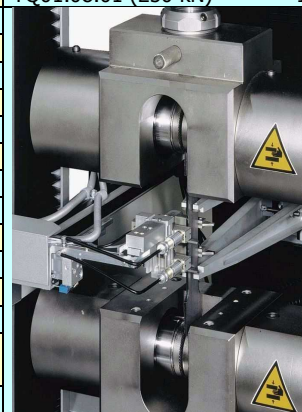
Eine umfassende Anzahl erstklassiger Spannzeuge in hoher Qualität: Keilspannzeug, Spannbacken, Fixierungen, Sonderprüfeinrichtungen, Schrauben-, Schulter-, Gewindekopfadapter, pneumatische Keilspannzeuge, hydraulische Keilspannzeuge, hydraulische Parallelspannzeuge mit einem oder zwei Kolben, Scherwerkzeuge, Seil- und Drahtspannzeug, Exzentrerspannzeuge, Scherenspannzeug, Schälwerkzeuge, Drei-Punkt- und Vierpunktbiegewerkzeuge, Druckplatten, Platten, Adapter und Sonderprüfeinrichtungen ermöglichen ein perfektes Spannen des Prüflings und vermeiden Fehler in der Auswertung. Bitte informieren Sie uns über Ihre Prüfaufgaben, Probengrößen, Materialien, Festigkeiten und erwartete Prüfkräfte um Ihnen auf Ihren Bedarf zugeschnittene Werkzeuge anzubieten.



- PC und Drucker
- Fernbedienung für Positionieraufgaben
- Zusätzlich Add-On-Software-Module für spezielle graphische Statistikauswertung
- Integrierte Sicherheitseinrichtungen und Schutzhausungen
- Große Auswahl an hochpräzisen, günstigen Dehnungsmessern und Sensoren: z. B. Ansetz-Dehnungsmesser, (automatische) Tastarmdehnungsmesser für Kunststoff u./ o. Metall, Querkontraktionsmesser für R+N-Wertbestimmung, Video- und Laser-Dehnungsmesser,
- Temperaturkammern (kühlen und heizen)
- Hochtemperaturöfen für Zugversuche bis 1.000 / 1.200° C
- Zusätzliche Lastzellen für kleine Prüfkräfte inklusive Schnellspannadapter
- Installation, Kalibrierung und Service

**Hinweis:** Beim Betrieb der Maschine im Stand-Alone-Modus (nur mit spezieller Konsole / Bedienelektronik möglich) wird, sobald die Maschine den Start der Software Graphwork erkennt, automatisch auf den PC-Betrieb umgeschaltet.

Technische Spezifikationen		Lastrahmen			
Lastrahmenkapazität	200 (250) kN	Artikel-Nr:	Traversenweg		
Erfüllte Normen	UNI-EN-ISO 7500/1 Klasse 0,5 / ASTM E4	Säulenbreite			
Auflösung Kraftanzeige	200.000 Digits	TQ01.07 (200 kN)	1.000 mm	550 mm	
Traversenwegauflösung	0,0001 mm (0,1 µm)	TQ01.07.01 (200 kN)	1.500 mm	550 mm	
Traversenweg Geschwindigkeit	0,0005 – 200 mm / min. bei Vollast (Leerlauf: 500)	TQ01.08 (250 kN)	1.000 mm	550 mm	
Verfügbare Traversenweg	1.000 / 1.500 mm	TQ01.08.01 (250 kN)	1.500 mm	550 mm	
Abstand zwischen den Adaptern	0 – 1.000 / 1.500 mm				
Säulenabstand des Rahmens	550 mm				
Einsatzbereich der Lastzelle	1/100 Klasse 0.5 (Optional zusätzlich: ab 1/500 Klasse 1)				
Anschlussspannung	230 V / 50 Hz oder 120 V / 60 Hz				
Anschlusswert	ca. 2.100 W				
Maschinengewicht ca. kg		TQ01.07	TQ01.07.01	TQ01.08.	TQ01.08.01
Dimensionen:		730	820	750	840
Höhe mm		2.200	2.700	2.200	2.700
Breite mm		1.000	1.000	1.000	1000
Tiefe mm		850	850	850	850
Eventuell: Druckluftanschluss	Ø 8 mm, 6 bar, geringer Verbrauch: Dehnungsmesser Spannzeug				
Farbe	stillstehende Teile : silber RAL 9006 / schwarz RAL 9011 bewegte Teile : schwarz 9011				



Hydraulisches Parallelspannzeug mit vollautomatischem Dehnungsmesser und Querkontraktionsmesser