

Highlights

- Ermöglicht kurze Prozesszeiten, plane Oberflächen und hervorragende Randschärfen
- Realisiert höchste Materialabtragsraten und zugleich erstklassige Oberflächenresultate
- Verhindert Korrosionsbildung

Kunstharzgebundenes Diamant-Schleifpad

APOLLO-S

APOLLO-S ist ein selbstschärfendes Diamant-Schleifpad für Plan- und Feinschleifanwendungen. APOLLO-S kann anstelle von herkömmlichen SiC Schleifpads zum Bearbeiten verschiedenster Materialien eingesetzt werden. Die enge Korngrößenstreuung und der hochkonzentrierte Diamantbelag führen zu kurzen Prozesszeiten, planen Oberflächen und hervorragenden Randschärfen.

Produkteigenschaften

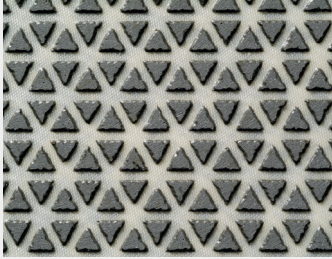
Durchmesser	200 / 250 / 300 / 350 / 400 mm einteilig für grössere Durchmesser mehrteilig (bis 760 mm)
Körnung	125 µm / 75 µm / 54 µm / 18 µm
Diamantsorte	FRD (125, 75, 54 µm); RBM (18 µm)
Bindung	Kunststoff
Montage	Metallträger aus Edelstahl / selbstklebend (PSA)

Anwendungsempfehlung

Max. Geschwindigkeit	15 m/s
Anpressdruck	5 – 7 N/cm ² für Stahl und vergleichbare Materialien 13 N/cm ² für Keramiken
Kühlung	Wasser
Typische Anwendungen	Plan- und Feinschleifen von metallischen und nicht-metallischen Proben, eingebettete und uneingebettete Proben

Selbstschärfung

Die APOLLO-S Diamant-Schleifscheiben müssen dank dem Selbstschärfeffekt nicht abgezogen werden. Dieses verlängert die Standzeiten, minimiert die Kosten und erhöht die Reproduzierbarkeit.



Nahaufnahme des Schleifpads
APOLLO-S

Präzisionsklassierung

Durch die enge Korngrößenstreuung wird die Anzahl der Partikel gleicher Größe maximiert, bzw. der Fein- und Grobkornanteil reduziert. Dadurch lassen sich höchste Materialabtragsraten und zugleich erstklassige Oberflächenresultate realisieren.

Flexible Unterlage

Die flexible Unterlage nimmt Vibrationen auf und reduziert Materialausbrüche, gleichzeitig wird die Korrosionsbildung verhindert.

Verbrauchsanzeige

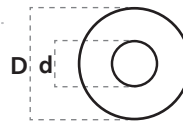
Die Abnutzung der Diamant-Schleifscheibe wird durch die weiße Farbgebung der Pellets angezeigt.

Sauberes Arbeiten

Zur Kühlung wird nur fließendes Wasser benötigt. Die Pellets können nur mit einer Bürste (ohne Zusatz von Säure) unter fließendem Wasser gereinigt werden.

Bestellinformationen

Bestellnummer APOLLO-S Diamant-Schleifscheibe,
200 mm; 125 Mikron; selbstklebend
Verpackungseinheit 1 Stück / Karton
Durchmesser



Massgeschneiderte Pads sind auf Anfrage erhältlich.

Beispiele

Durchmesser	Körnung
200 mm	125 Mikron
250 mm	125 Mikron
300 mm	125 Mikron
350 mm	125 Mikron
400 mm	125 Mikron
200 mm	75 Mikron
250 mm	75 Mikron
300 mm	75 Mikron
350 mm	75 Mikron
400 mm	75 Mikron

Durchmesser	Körnung
200 mm	54 Mikron
250 mm	54 Mikron
300 mm	54 Mikron
350 mm	54 Mikron
400 mm	54 Mikron
200 mm	18 Mikron
250 mm	18 Mikron
300 mm	18 Mikron
350 mm	18 Mikron
400 mm	18 Mikron

Größere Durchmesser auf Anfrage.



Pureon bietet eine breite Palette an massgeschneiderten Lösungen. Nehmen Sie mit uns Kontakt auf.

Vertrieb Deutschland:

SCHÜTZ+LICHT Prüftechnik GmbH

Albert-Einstein-Str. 9d - 40764 Langenfeld info@schuetz-licht.de +49-2173-91939-0

